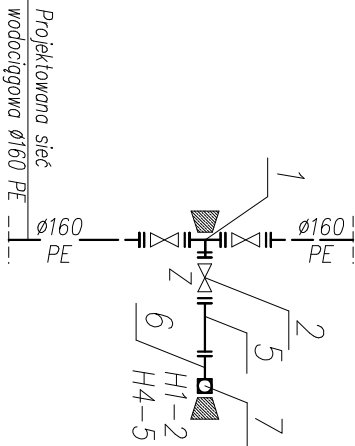
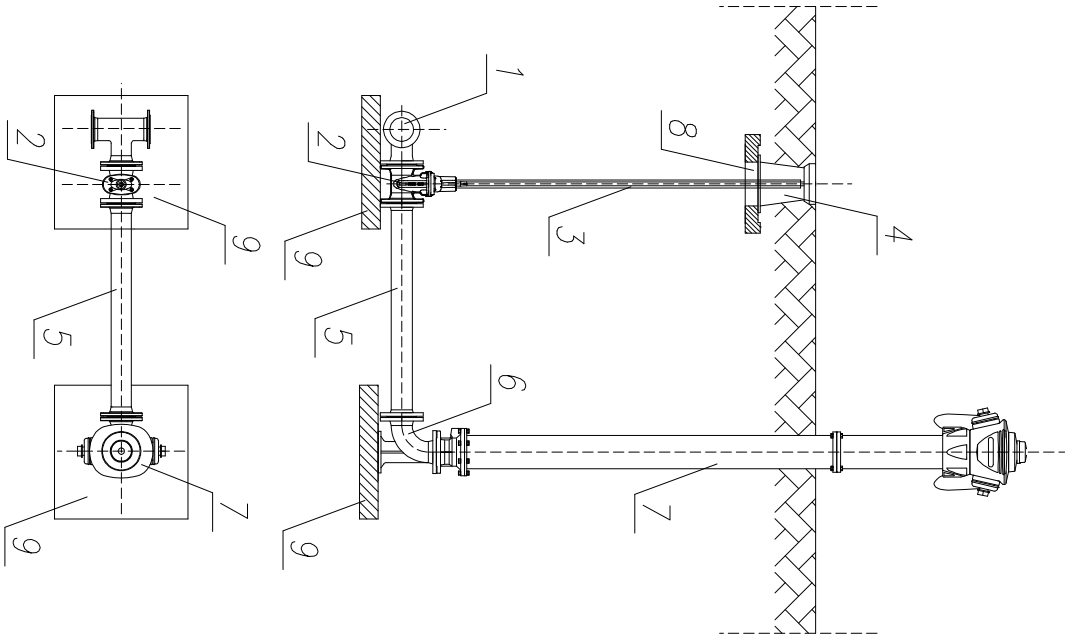


ZABUDOWA HYDRANTU P.POŻ. Ø80mm z kontrolowanym miejscem łamania



OZNACZENIA:

- Trójnik kofnerzowy Ø150/80mm
- Zasuwa kofnerzowa typu E1 dn = 80mm z obudową i skrzynką do zasuw
- Obudowa zasuw
- Skrzynka uliczna żeliwna do zasuw
- Króciec dwukofnerzowy żeliwny typu FF, l = 800mm, Ø80mm
- Łuk kofnerzowy 90° ze stopą Ø80mm
- Hydrant nadziemny DN80, Rd 1500 mm = L 2380 mm z kontrolowanym miejscem łamania
- Płyta podkładowa skrzynki ulicznej zasuw
- Płyta chodnikowa 500x500x70mm

TERMO PRACOWNIA PROJEKTOWO-AUDYTORSKA mgr inż. prz. m. st. w. t. k.		Nazwa inwestycji Rozbudowa sieci wodociągowej oraz sieci kanalizacji sanitarnej	
Adres inwestycji Wieluń, gm. Wieluń Dobre 2, ul. Długosza, ul. Zawodziekiego Działka nr ewid. 4/1, 54, 61/1		Temat: Rozbudowa sieci wodociągowej PEØ160mm Rozbudowa sieci kanalizacji sanitarnej PVCØ200mm	
Inwestor adres zam. Gmina Wieluń, Pl. Kazimierza Wlk 1, 98-300 Wieluń		Nazwa rysunku: ZABUDOWA HYDRANTU P.POŻ. Ø80mm – SCHEMAT	
Projektant: (tytuł sanitarny) mgr inż. Marcin Kościelny upr.: ORL/0546/P005/09		Skala — Data oprac. 02.2018 Tom 1 Nr rys. S11	

tel: 603801619
NIP: 8321964510
REG. WYŚWIETLAKIENIE 10/2
98-300 WIELUŃ